

# DÉFICIT HABITACIONAL BELO HORIZONTE

*Metodologia*



---

# ESTRUTURA

- 01 conceitos do déficit habitacional
- 02 adaptação metodológica
- 03 desagregação espacial
- 04 discussão - áreas de priorização

# EQUIPE

FREDERICO POLEY MARTINS FERREIRA

coordenador

RAQUEL DE MATTOS VIANA

sub-coordenadora

GABRIEL DO CARMO LACERDA

sub-coordenador

ARTHUR MORAIS FAASEN

bolsista - doutorando

BLANCA VALADARES FERREIRA

bolsista - doutoranda

CINTHIA THIMOTEO PINTO

bolsista - graduanda

DANIEL FERLETE DOS SANTOS

bolsista - doutorando

JÚLIA RODRIGUES GONTIJO

bolsista - graduanda

# HISTÓRICO DA PESQUISA

---

déficit habitacional no Brasil pela FJP

- ❖ Primeira versão da pesquisa em 1995.
- ❖ Desde então várias mudanças e revisões metodológicas.
- ❖ Porém os conceitos, mesmo que aperfeiçoados, permanecem envolvendo as ideias de necessidades habitacionais e mais recentemente ao “acesso” a uma habitação que forneça serviços habitacionais minimamente adequados .
- ❖ Conceito de Déficit Habitacional é diferente da ideia da diferença entre oferta e demanda de habitações.

# CONCEITOS

## QUANTITATIVO

### DÉFICIT HABITACIONAL

relacionado à noção mais imediata e intuitiva do número de moradias necessárias para substituição e/ou construção de novas moradias (falta de acesso ou insuficiência).

## QUALITATIVO

### INADEQUAÇÃO DE DOMICÍLIOS

relacionada a domicílios incapazes de atender às necessidades ou aos serviços básicos dos moradores, nos quais deve-se promover melhorias para se obter uma habitação adequada, assim como a implantação de infraestrutura e a regularização fundiária.

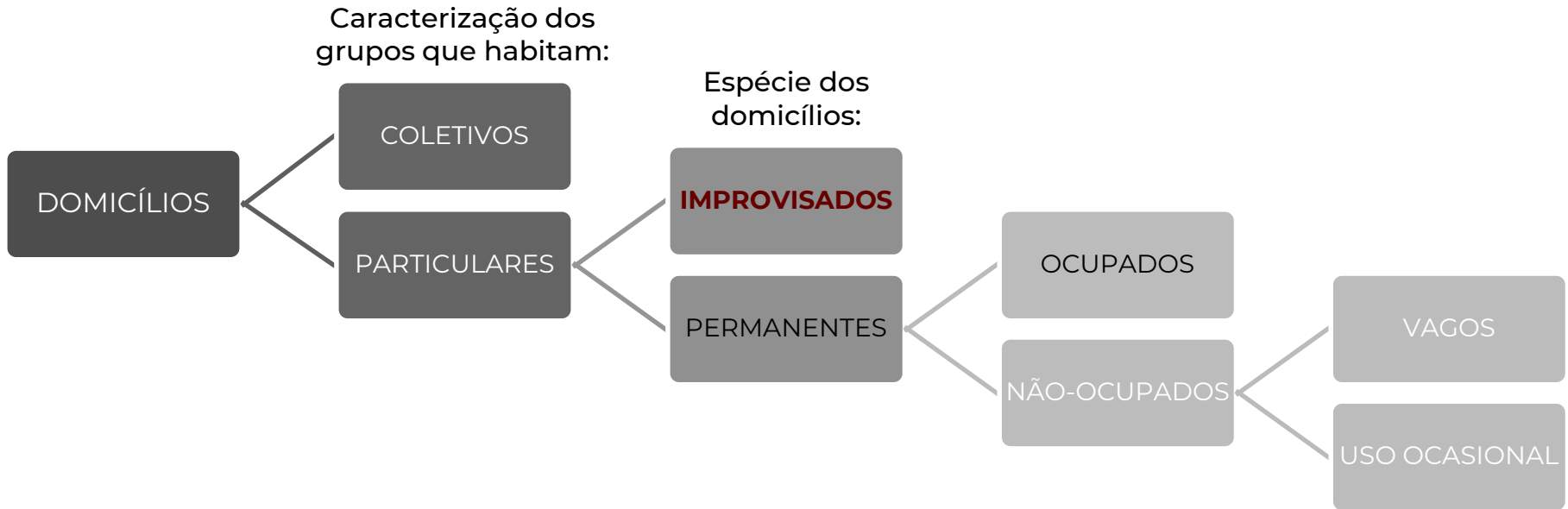
# A CONSTRUÇÃO DOS INDICADORES

---

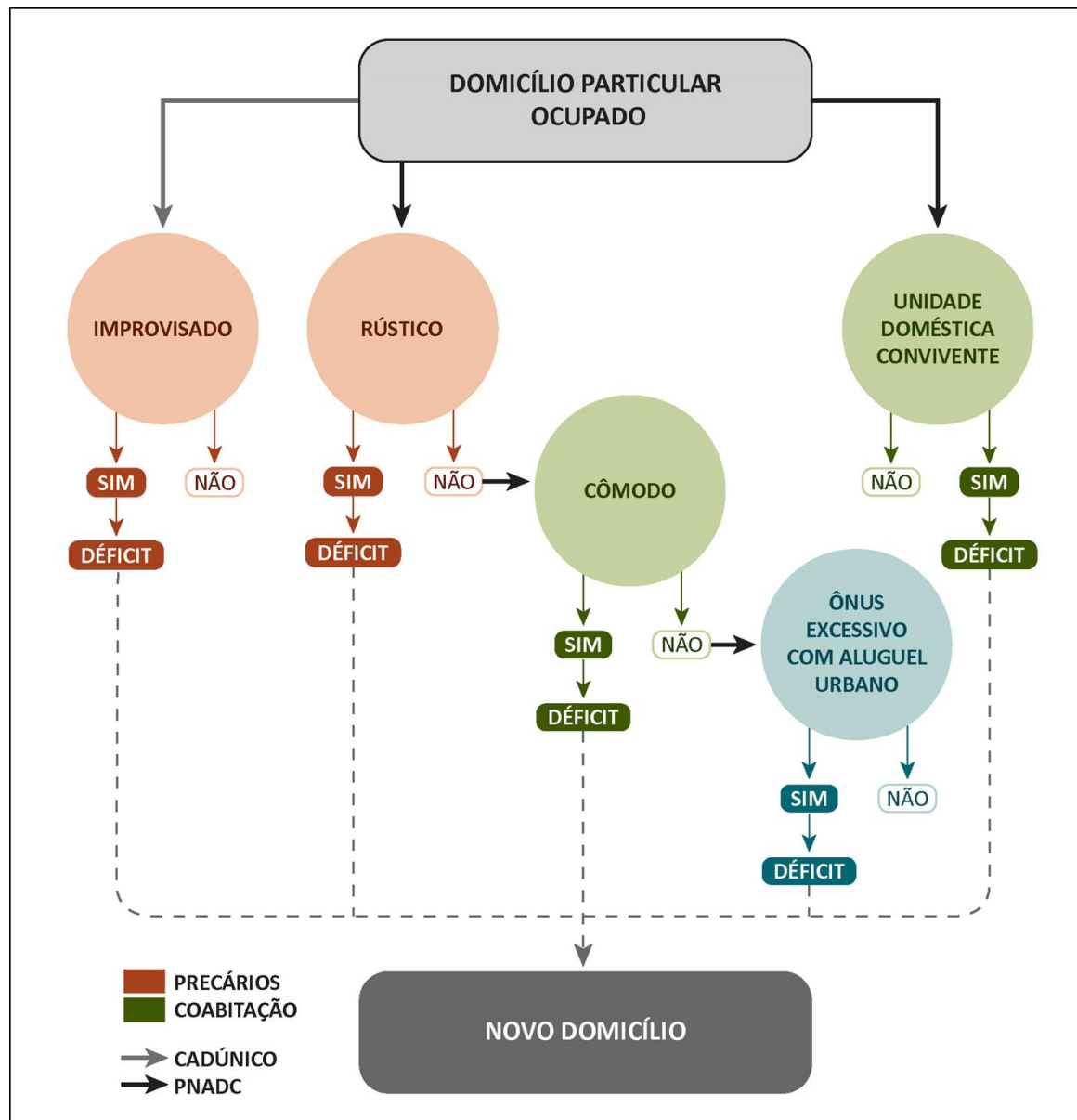
- ❖ disponibilidade de questões/variáveis (perguntas e respostas);
- ❖ aspectos conceituais (as definições) na construção das variáveis e respostas quando envolvem diferentes bases de dados;
- ❖ naturezas técnico-metodológicas (pesquisas amostrais x censitárias x registros administrativos);
- ❖ unidade de análise - família ou domicílio
- ❖ tratamento das informações (filtros para garantir consistência).

# CLASSIFICAÇÃO DOS DOMICÍLIOS

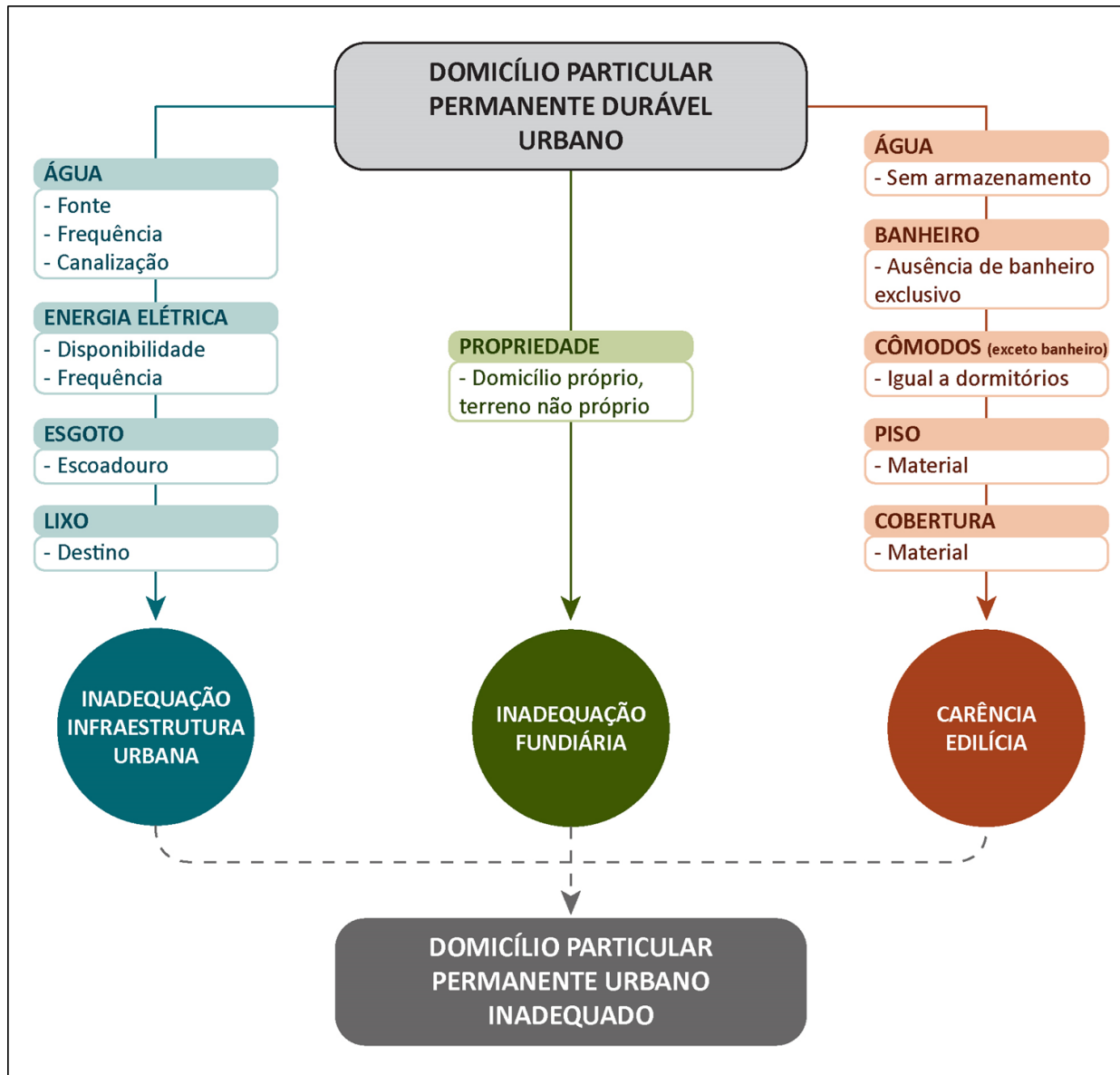
IBGE



# DÉFICIT HABITACIONAL - PnadC (metodologia mais recente)



# INADEQUAÇÃO DE DOMICÍLIOS - PnadC (metodologia mais recente)



# COMPARAÇÃO DAS BASES

	<b>PnadC</b>	<b>CadÚnico</b>	<b>Censo 2022 (microdados)</b>
<b>Natureza</b>	Pesquisa amostral	Registro administrativo	Pesquisa amostral
<b>Unidade de análise</b>	Domicílio	Família	Domicílio
<b>Escopo</b>	População	Famílias até 3 SM	População
<b>Frequência</b>	Anual	Anual	Decenal
<b>Desagregação espacial</b>	Município (capital)	CEP	Área de ponderação
<b>Indicador</b>	Déficit Habitacional e Inadequação de Domicílios	Carência Habitacional - quantitativa e qualitativa	Déficit Habitacional e Inadequação de Domicílios
<b>Aplicação</b>	Tendencial	Priorização	Referência
<b>Total de componentes/ subcomponentes</b>	14	11	10

# DÉFICIT HABITACIONAL

Componente	Subcomponente	PnadC (2016-2022)	CadÚnico 2022	Censo 2022
<b>Habitação Precária</b>	Domicílios Improvisados	<b>Uso do CadÚnico</b>	Estimativa direta	Estimativa direta
	Domicílios Rústicos	Estimativa direta	Estimativa direta	Estimativa direta
<b>Coabitação</b>	Unidades Domésticas Conviventes Déficit (2022)	Estimativa indireta (via recomposição de núcleos familiares + adensamento de cômodos servindo como dormitório > 2)	<b>Não disponível</b>	Estimativa indireta (a depender das variáveis derivadas que serão disponibilizadas no Censo)
	Cômodo	Estimativa direta, exclui cômodos cedidos por empregador	Estimativa indireta (número de cômodos igual a um)	Estimativa direta, exclui cômodos cedidos por empregador
<b>Ônus excessivo com aluguel urbano</b>		Estimativa indireta (via relação entre renda familiar e gasto de aluguel)	Estimativa indireta (via relação entre renda familiar e gasto de aluguel)	<b>Não disponível (ausência de variável/pergunta do gasto com o aluguel)</b>

# INADEQUAÇÃO DE DOMICÍLIOS

Componente	Subcomponente	Dimensões	PnadC (2016-2022)	CadÚnico 2022	Censo 2022
Inadequação de infraestrutura urbana	Abastecimento de água	Fonte	Estimativa direta	Estimativa direta	Estimativa direta
		Frequência	Estimativa direta	<b>Não disponível</b>	<b>Não disponível</b>
		Canalização	Estimativa direta	Estimativa direta	Estimativa direta
	Esgoto	Escoadouro	Estimativa direta	Estimativa direta	Estimativa direta
	Lixo	Destino	Estimativa direta	Estimativa direta	Estimativa direta
	Energia elétrica	Disponibilidade	Estimativa direta	Estimativa direta	<b>Não disponível</b>
		Frequência	Estimativa direta	<b>Não disponível</b>	<b>Não disponível</b>
	Pavimentação	-	<b>Não disponível</b>	Estimativa direta	Estimativa direta
Inadequação edilícia	Armazenamento de água	-	Estimativa direta	<b>Não disponível</b>	<b>Não disponível</b>
	Banheiro	-	Estimativa direta	Estimativa direta	Estimativa direta
	Cômodos igual dormitórios (exceto banheiros)	-	Estimativa indireta (relação entre n° cômodos, n° de dormitórios e n° de banheiros)	<b>Não disponível (ausência da quantidade de banheiros)</b>	Estimativa indireta (relação entre n° cômodos, n° de dormitórios e n° de banheiros)
	Material do piso	-	Estimativa direta	Estimativa direta	<b>Não disponível</b>
	Material da cobertura	-	Estimativa direta	<b>Não disponível</b>	<b>Não disponível</b>
Inadequação fundiária		-	Estimativa direta	<b>Não disponível</b>	<b>Não disponível</b>

# ADAPTAÇÃO METODOLÓGICA

a disponibilidade de variáveis para cada componente e subcomponente do déficit habitacional quantitativo e qualitativo a partir das distintas bases de dados

QUANTITATIVA

## DÉFICIT HABITACIONAL

impossibilidade do cálculo das unidades conviventes utilizando o CadÚnico e do ônus com o Censo.

QUALITATIVA

## INADEQUAÇÃO DE DOMICÍLIOS

quantidade menor que quesitos que impossibilita cálculo de alguns subcomponentes, especialmente da inadequação edilícia, e do componente inadequação de infraestrutura urbana.

# CARÊNCIA HABITACIONAL

---

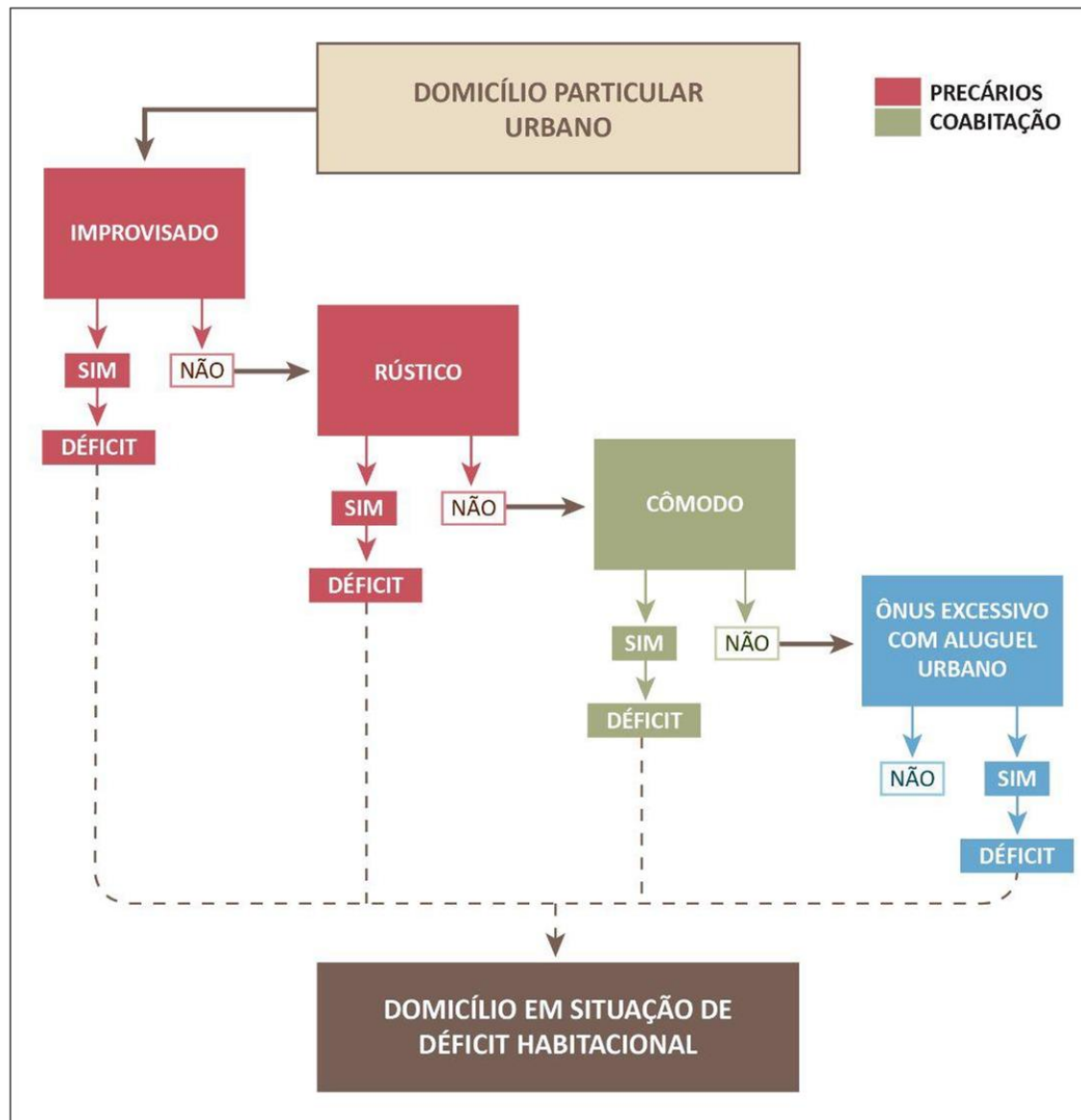
déficit habitacional no Brasil a partir do CadÚnico

QUANTITATIVA

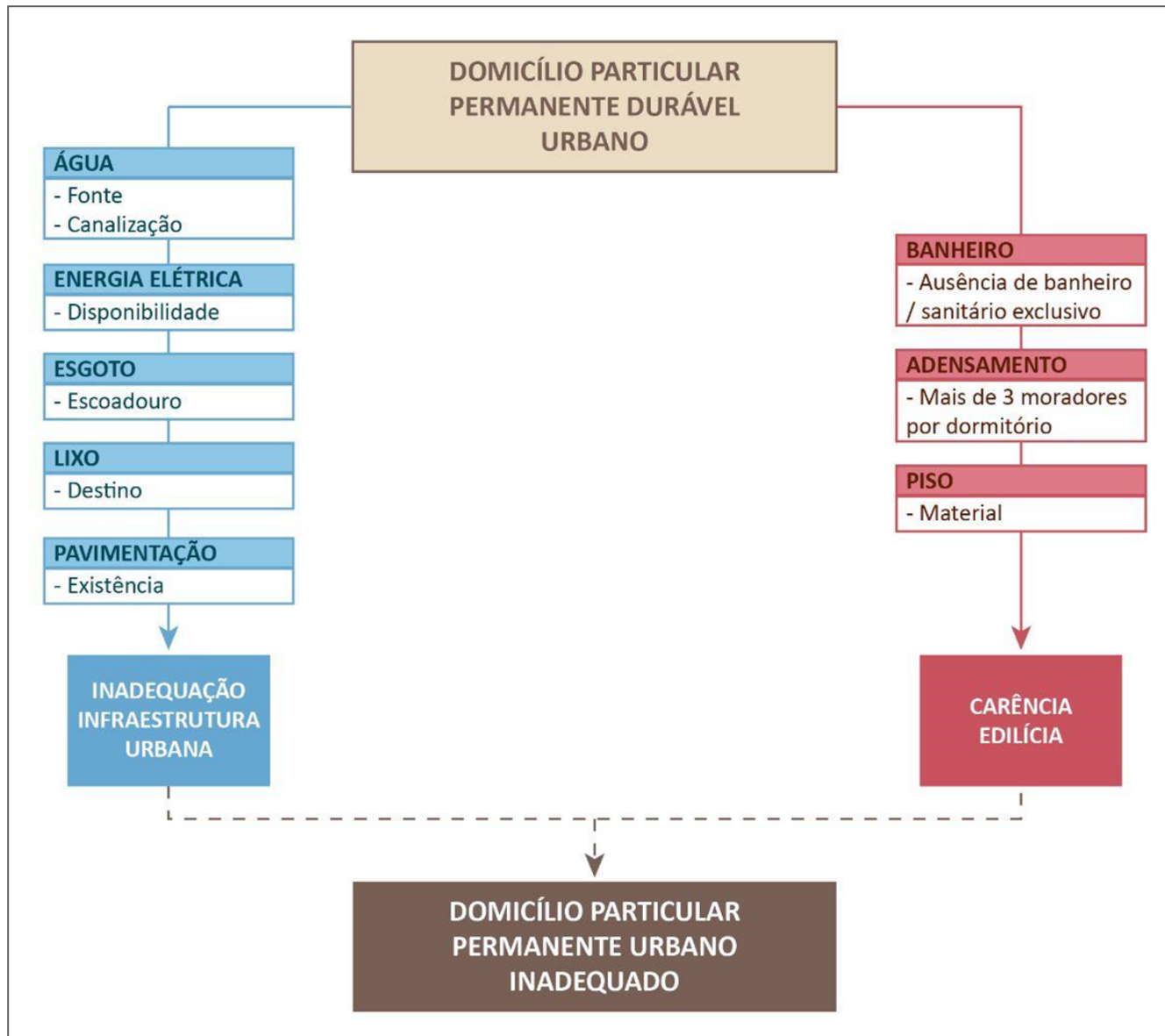
QUALITATIVA

- ❖ utilização do CadÚnico para estimar medidas aproximadas do déficit habitacional;
- ❖ necessários alguns ajustes na metodologia elaborada a partir da PnadC (FJP, 2021).

# CARÊNCIA HABITACIONAL QUANTITATIVA - CadÚnico



# CARÊNCIA HABITACIONAL QUALITATIVA - CadÚnico



Indicador	Componente / Subcomponente		PnadC	CadÚnico	Censo
Déficit habitacional e Carência habitacional quantitativa	Habitação precária	Domicílios improvisados		X	X
		Domicílios rústicos	X	X	X
	Coabitação	Unidade doméstica convivente déficit	X		X
		Cômodo	X	X	X
	Ônus excessivo com aluguel urbano		X	X	
Inadequação de domicílios e Carência habitacional qualitativa	Inadequação de infraestrutura urbana	Abastecimento de água	X	X	X
		Esgotamento sanitário	X	X	X
		Coleta de lixo	X	X	X
		Energia elétrica	X	X	
		Pavimentação		X	X
	Inadequação edilícia	Armazenamento de água	X		
		Banheiro	X	X	X
		Cômodos igual dormitórios (exceto banheiros)	X		X
		Material do piso	X	X	
		Material da cobertura	X		
	Inadequação Fundiária		X		

# RESULTADOS PARCIAIS: DÉFICIT HABITACIONAL E CHL QUANTITATIVA

Componente		2019		2022	
		PnadC	CadÚnico	PnadC	CadÚnico
Habitação Precária	Total	738	495	634	1.025
	Participação	1,3%	1,9%	1,3%	2,8%
Coabitação	Total	9.979	471	10.097	1.389
	Participação	17,8%	1,8%	20,8%	3,9%
Ônus	Total	45.235	24.986	37.863	33.571
	Participação	80,8%	96,3%	77,9%	93,3%
<b>Déficit habitacional (PnadC) / Carência habitacional quantitativa (CadÚnico)</b>		<b>55.952</b>	<b>25.952</b>	<b>48.594</b>	<b>35.985</b>
Déficit habitacional relativo / Carência habitacional quantitativa relativo		6,2%	22,3%	5,1%	19,4%

Fonte: Dados básicos: CadÚnico (2019, 2021); IBGE (2019, 2022).

Elaboração própria.

(1) Como observado, a designação “carência habitacional” se refere aos conceitos do déficit habitacional aplicados ao CadÚnico.

# RESULTADOS PARCIAIS:

## INADEQUAÇÃO DE DOMICÍLIOS E CHL QUALITATIVA

Componentes		2019		2022	
		PnadC	CadÚnico	PnadC	CadÚnico
Domicílios com inadequação de infraestrutura urbana	Total	20.615	15.730	71.982	24.848
	Relativa	2,3%	13,6%	7,6%	13,6%
Domicílios com inadequação edilícia	Total	60.206	11.868	71.203	13.110
	Relativa	6,7%	10,3%	7,5%	7,2%
Domicílios com inadequação fundiária	Total	17.347	-	64.921	-
	Relativa	1,9%	-	6,8%	-
<b>Domicílios inadequados</b>		<b>95.736</b>	<b>24.946</b>	<b>183.912</b>	<b>34.872</b>
Domicílios inadequados relativos		10,6%	21,6%	19,3%	19,0%

Fonte: Dados básicos: CadÚnico (2019, 2021); IBGE (2019, 2022).

Elaboração própria.

(1) Como observado, a designação “carência habitacional” se refere aos conceitos do déficit habitacional aplicados ao CadÚnico.

# DESAGREGAÇÃO ESPACIAL

Nível Espacial	PnadC	CadÚnico	Censo 2022 (microdados)
País	x	x	x
Unidade da Federação	x	x	x
Estrato Geográfico	x	x	x
Região Metropolitana	x	x	x
Capital	x	x	x
Município		x	x
Área de Ponderação		x	x
Setor Censitário		x	
CEP		x	

# ESPACIALIZAÇÃO POR CEP

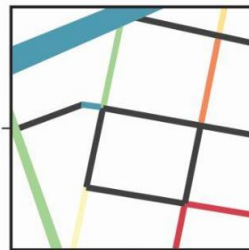
Variáveis CadÚnico

a	b	c	d



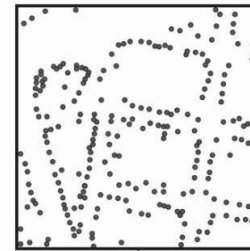
a	b	c	d

③

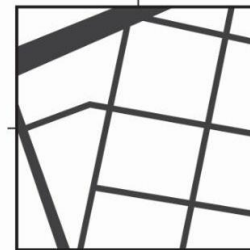


③

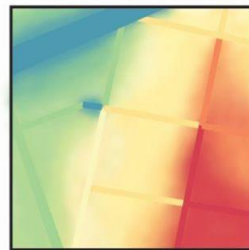
BHMAP e CNEFE



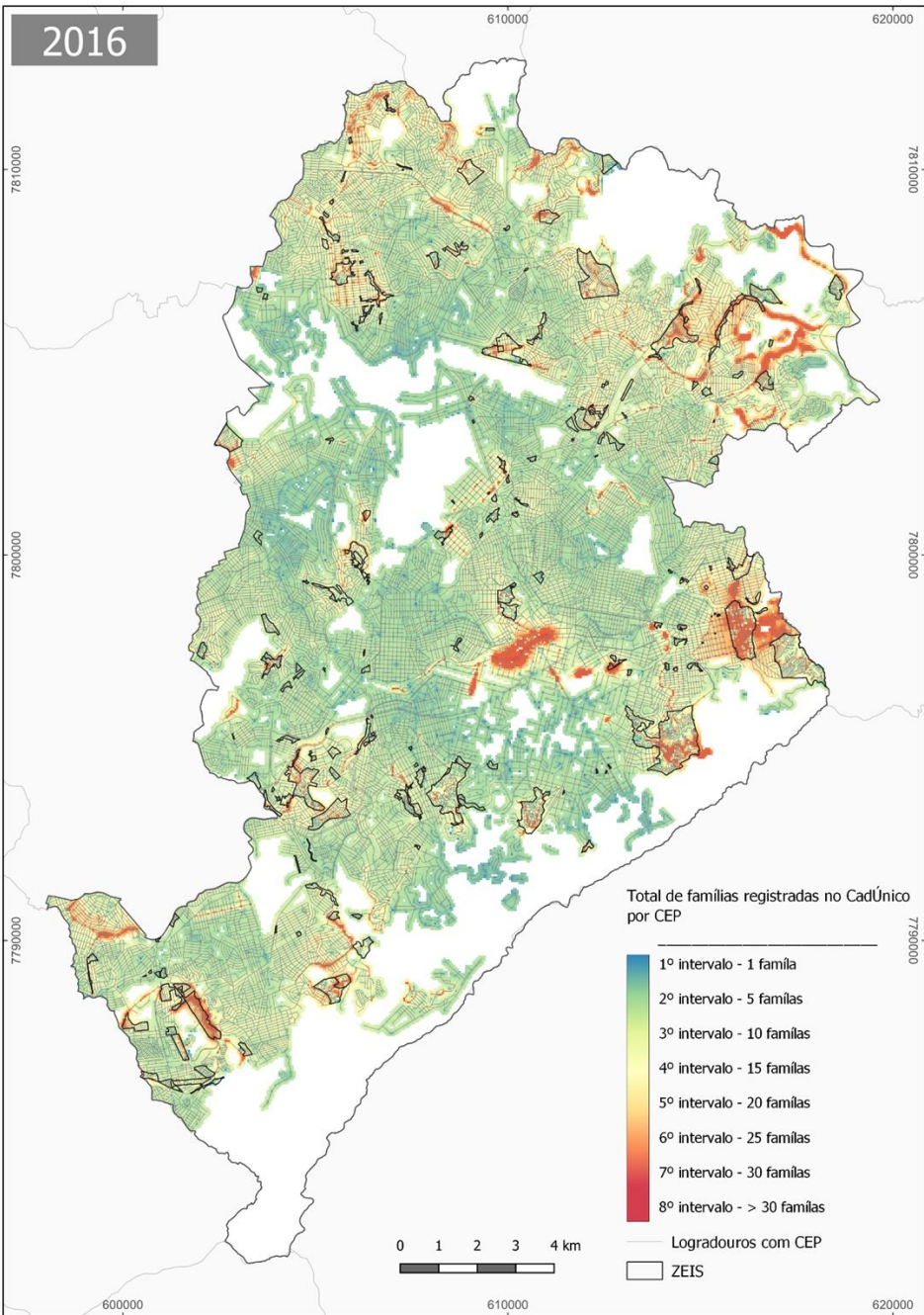
②



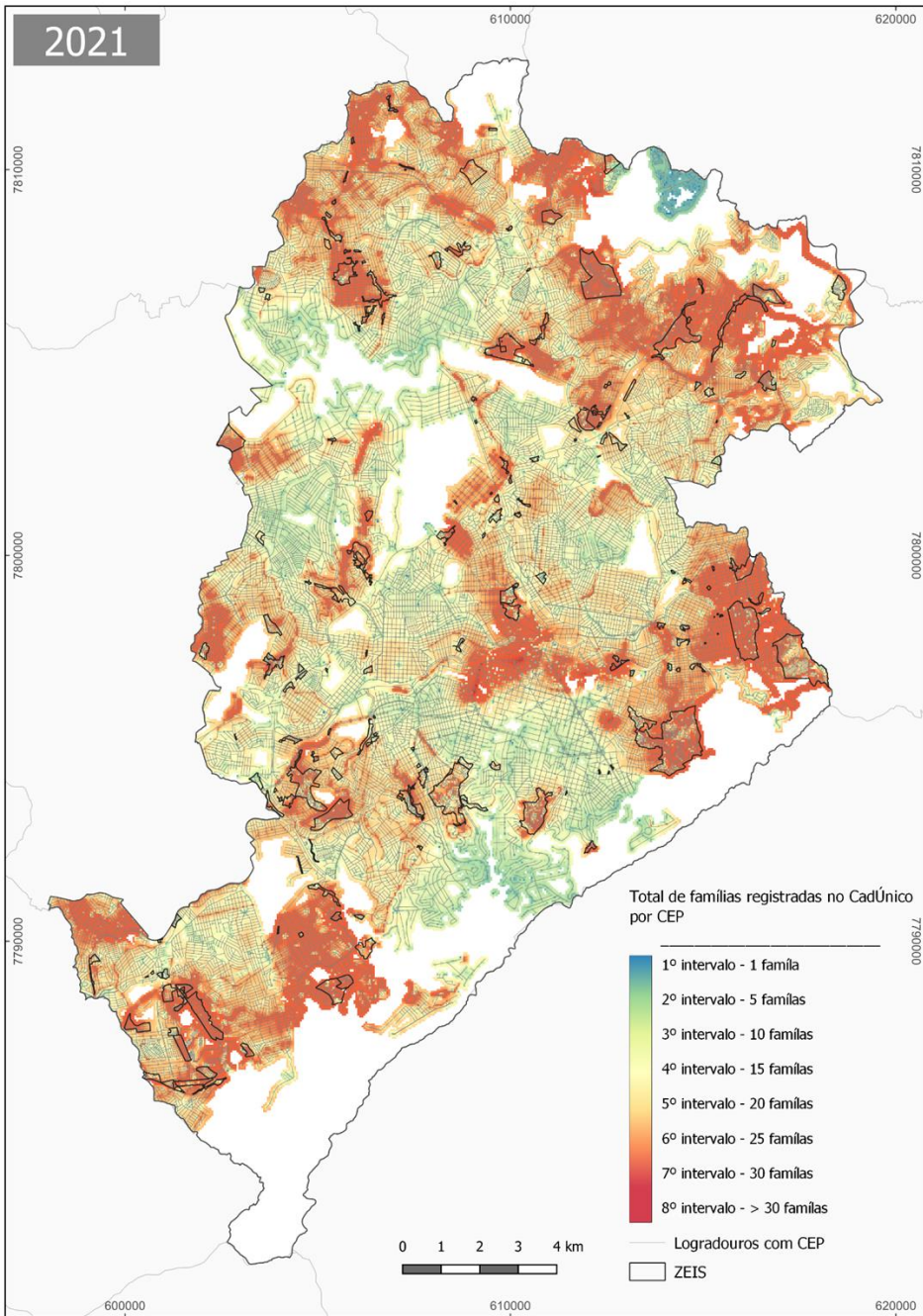
④



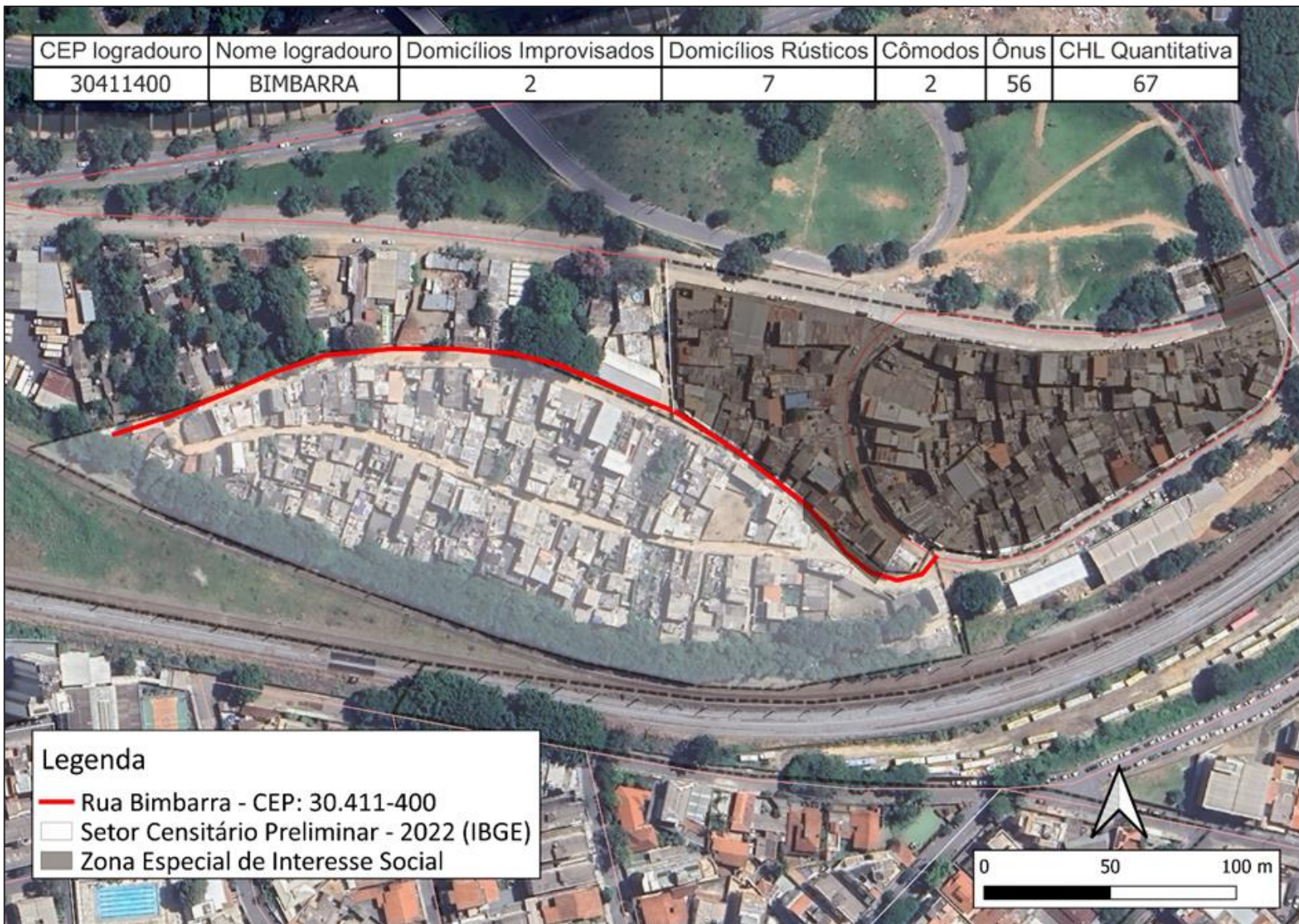
2016

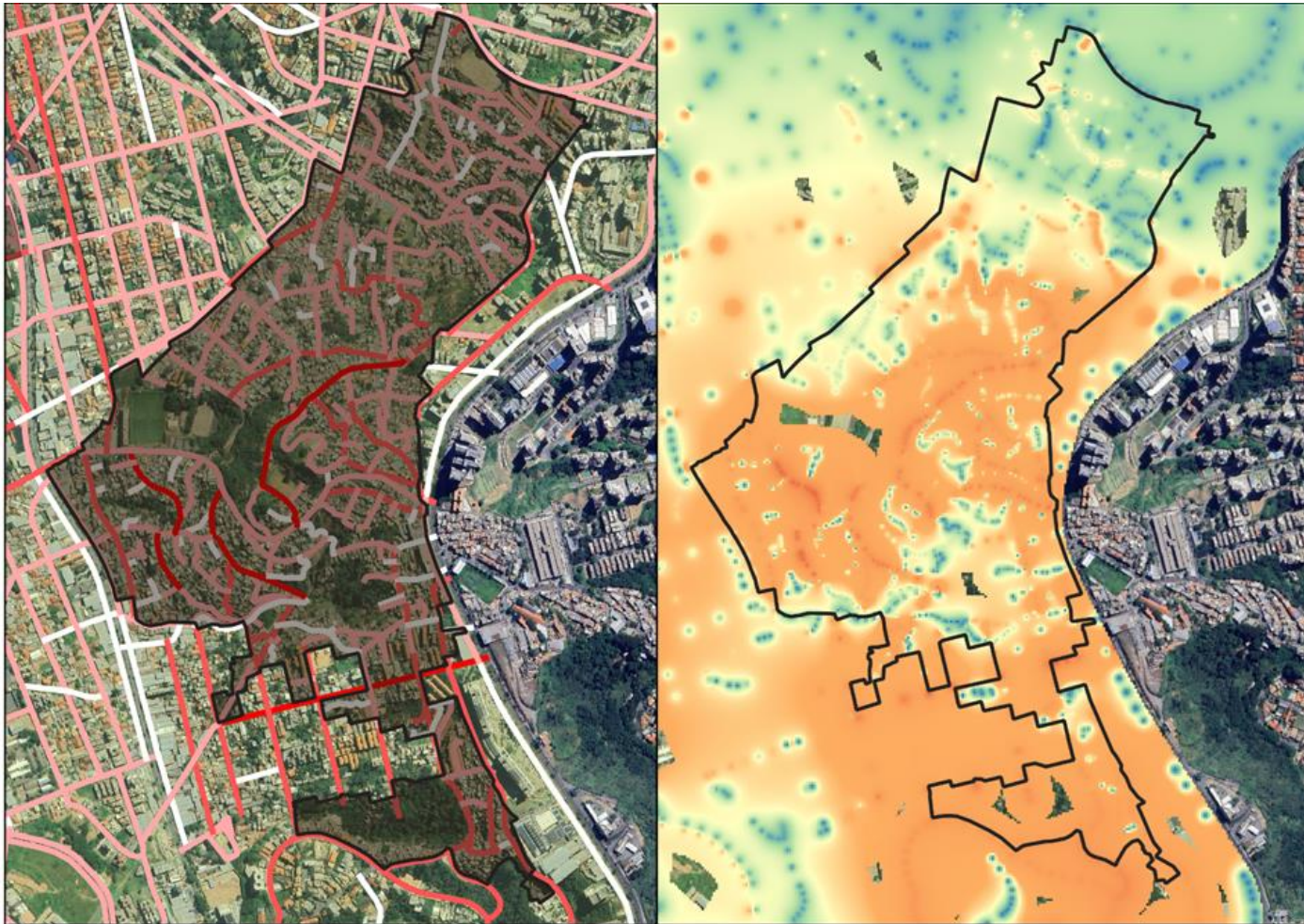


2021



CEP logradouro	Nome logradouro	Domicílios Improvisados	Domicílios Rústicos	Cômodos	Ônus	CHL Quantitativa
30411400	BIMBARRA	2	7	2	56	67





□ ZEIS

Total de famílias em carência habitacional local

Nenhuma família

— 1 até 10 famílias

— 10 até 25 famílias

— Acima de 25 famílias

IDW Carência Habitacional Local

— Mais famílias

— Menos famílias



0 100 200 m



# ÁREAS DE PONDERAÇÃO



DEFINIÇÃO: *“um agrupamento mutuamente exclusivo de Setores Censitários contíguos com vistas à aplicação de procedimentos de calibração de pesos para a produção de estimativas compatíveis com algumas das informações conhecidas para a população como um todo”* (IBGE, 2022c, p. 86).

- ❖ representam regiões intraurbanas maiores;
- ❖ respeitam os limites dos Setores Censitários e a divisão político-administrativa;
- ❖ são representativas para toda a população;
- ❖ no Censo de 2010, foram definidas 67 áreas de ponderação para BH.

# ÁREAS DE PRIORIZAÇÃO

- ❖ ZEIS (Zeis-1 e Zeis-2);
- ❖ AEIS (Aeis-2);
- ❖ E mais duas ordens de priorização:

1) Áreas de ponderação (polígonos);

2) Dois decis superiores dos CEPs por Regional (linhas)?

*Carência Habitacional Local<sub>CEP</sub>*

---

*Total de domicílios ocupados<sub>Regional</sub>*

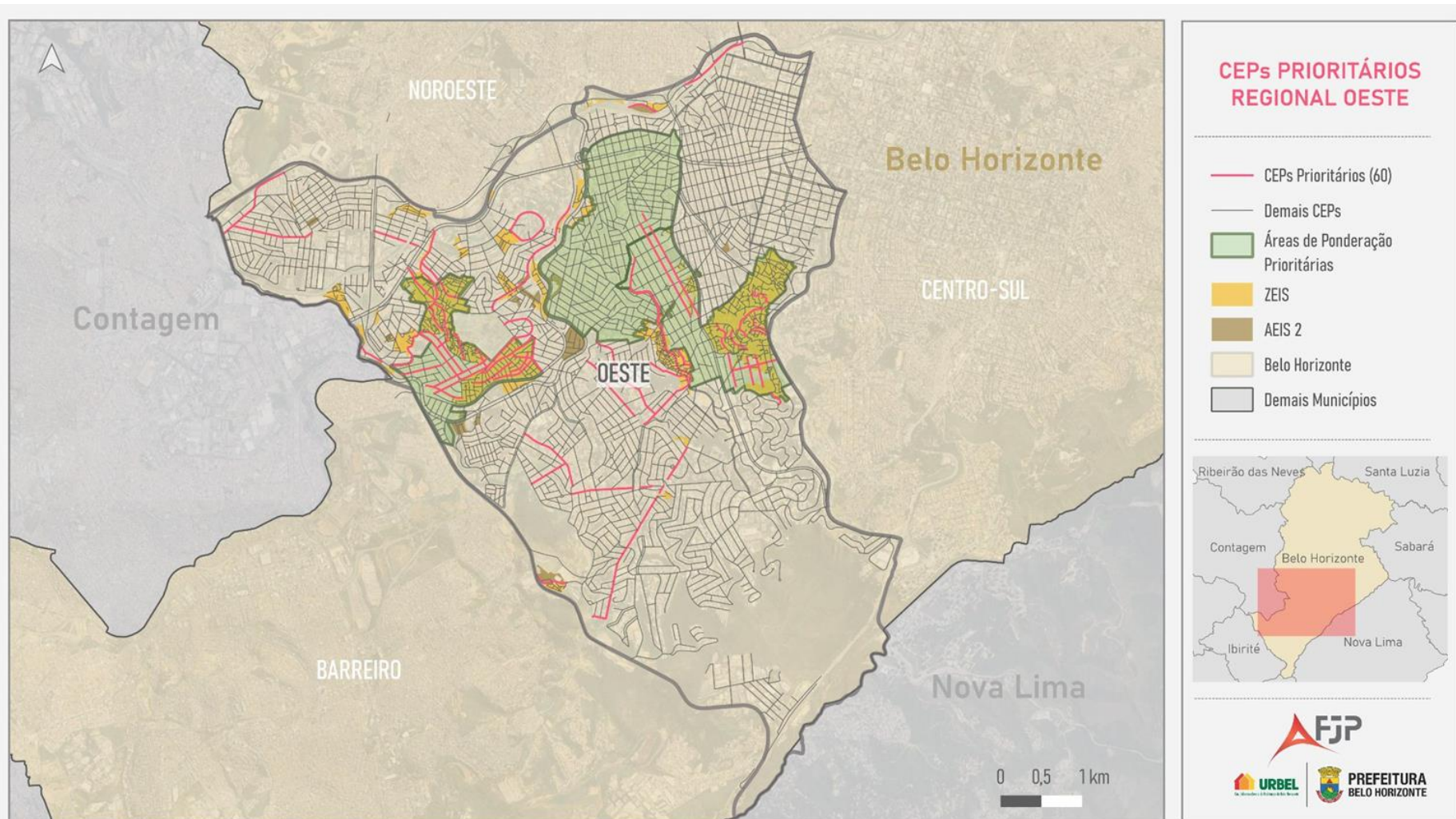
3) Dois decis superiores dos CEPs por Área de Ponderação (linhas)?

*Carência Habitacional Local<sub>CEP</sub>*

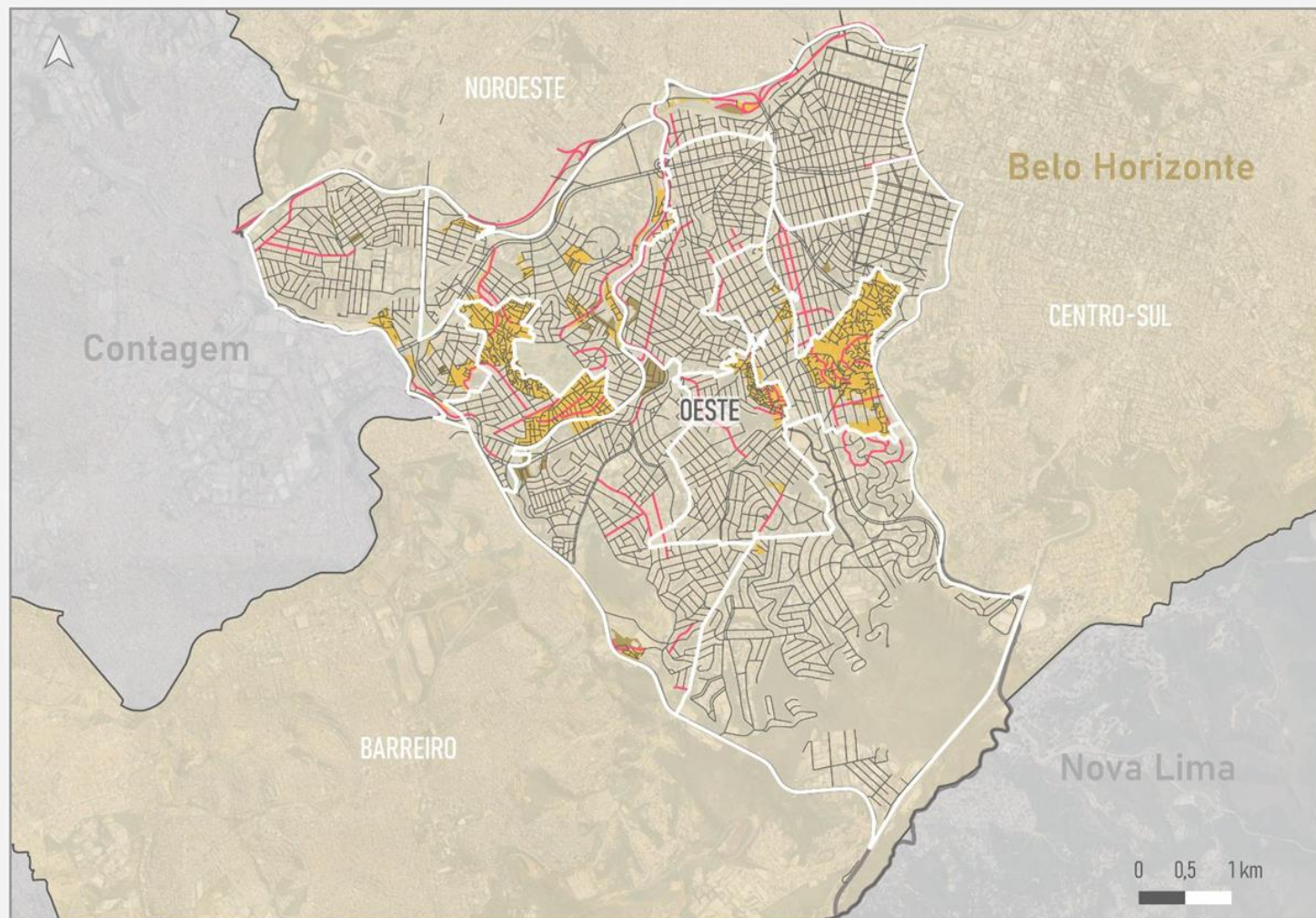
---

*Total de domicílios ocupados<sub>Área de ponderação</sub>*

# ÁREAS DE PRIORIZAÇÃO (DOIS DECIS SUPERIORES): REGIONAL OESTE - CHL QUANTITATIVA



# ÁREAS DE PRIORIZAÇÃO (DOIS DECIS SUPERIORES): ÁREAS DE PONDERAÇÃO DA REGIONAL OESTE CHL QUANTITATIVA

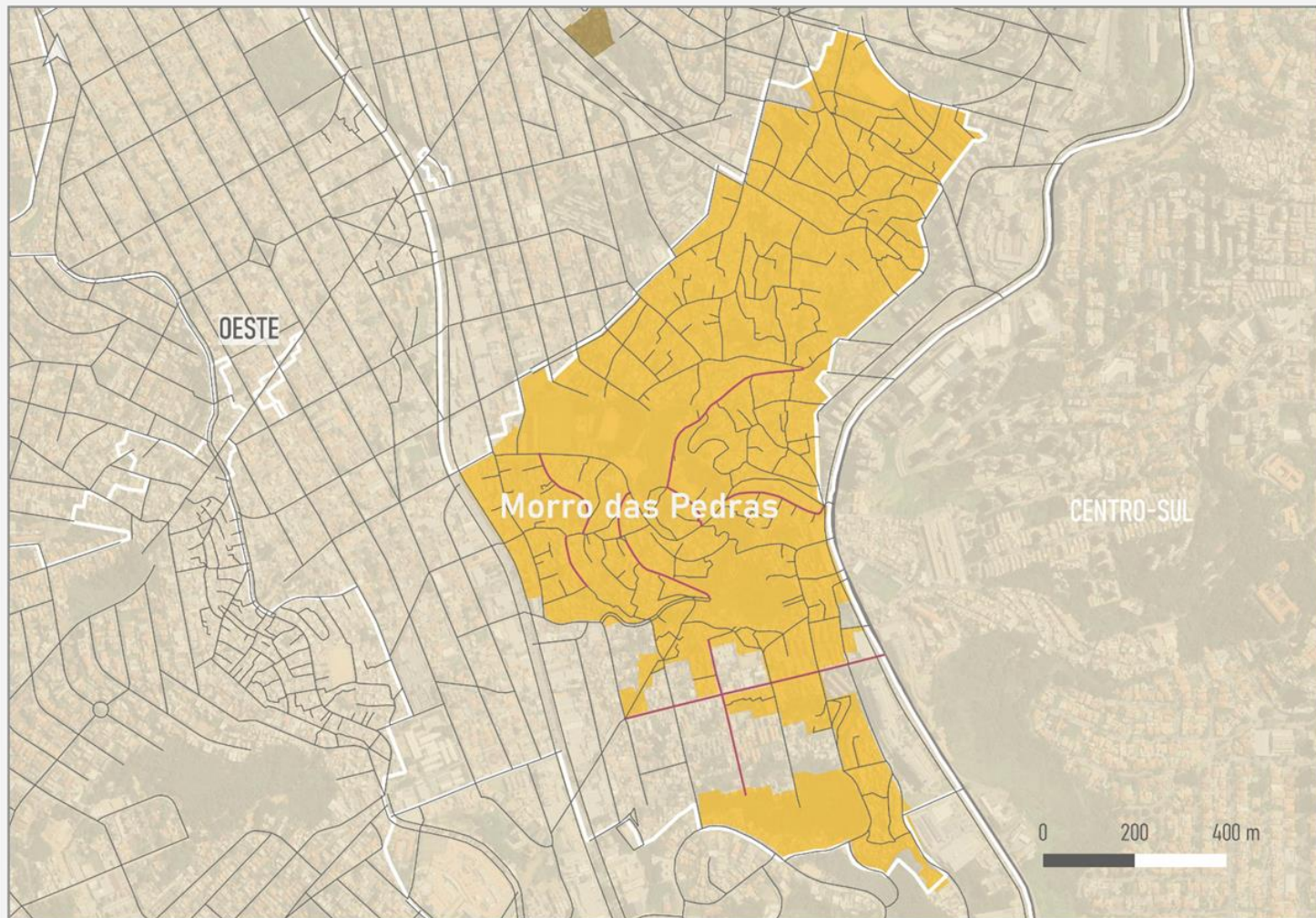


## CEPs PRIORITÁRIOS POR ÁREA DE PONDERAÇÃO - REGIONAL OESTE

- CEPs Prioritários (54)
- Demais CEPs
- Áreas de Ponderação
- ZEIS
- AEIS 2
- Regional Oeste
- Belo Horizonte
- Demais Municípios



# ÁREAS DE PRIORIZAÇÃO (DOIS DECIS SUPERIORES): ZEIS MORRO DAS PEDRAS - CHL QUANTITATIVA

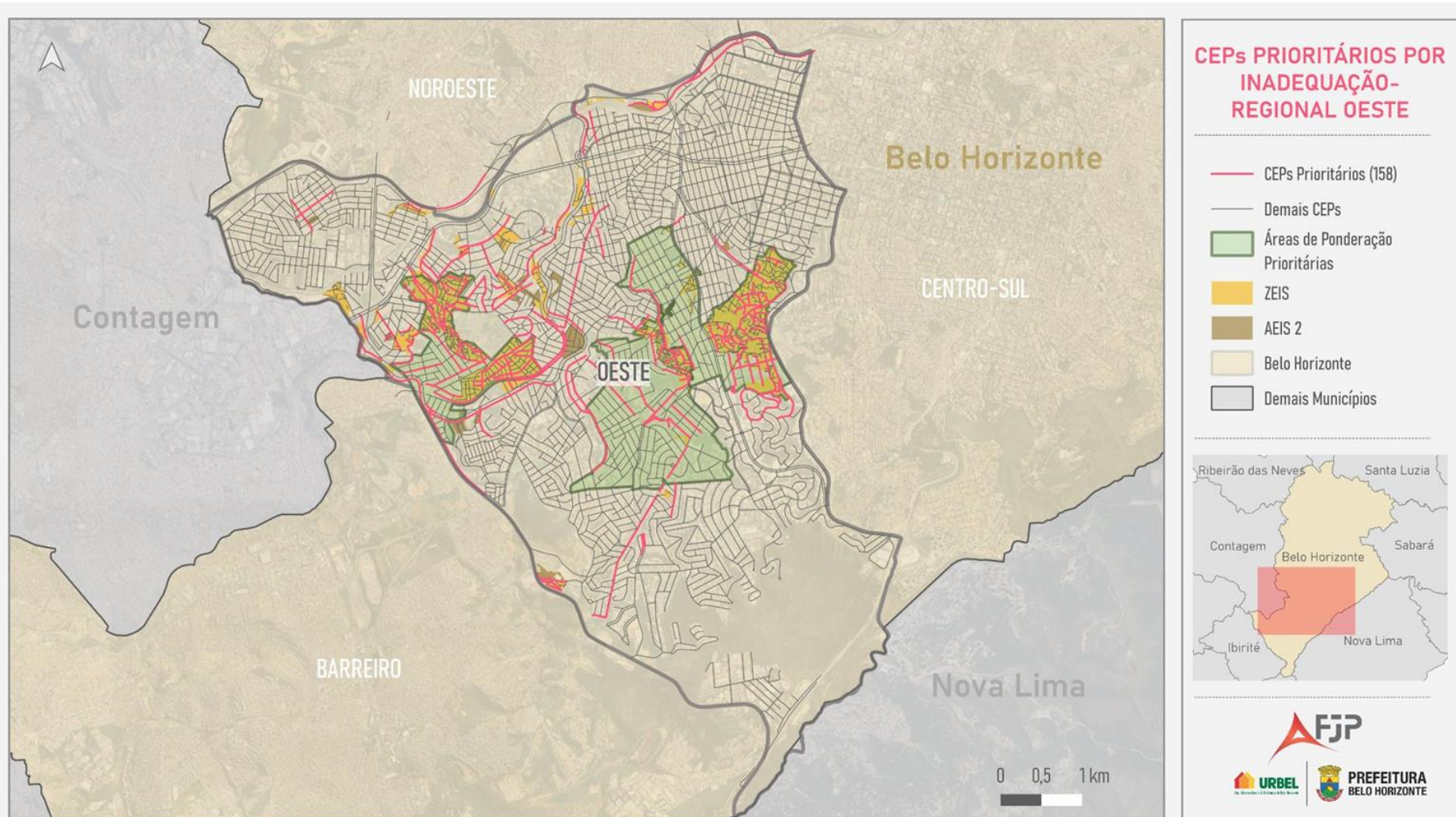


## CEPs PRIORITÁRIOS - ZEIS MORRO DAS PEDRAS

- CEPs Prioritários (6)
- Demais CEPs
- Áreas de Ponderação
- ZEIS
- Zona Oeste
- Belo Horizonte
- Demais Municípios



# ÁREAS DE PRIORIZAÇÃO (DOIS DECIS SUPERIORES): REGIONAL OESTE - CHL QUALITATIVA



# DÚVIDAS E DISCUSSÃO

---

# VARIÁVEIS DÉFICIT HABITACIONAL

---

Componente	Subcomponente	PnadC (2016-2022)		CadÚnico 2022		Censo 2022	
		Descrição da Variável	Categorias de Respostas	Descrição da Variável	Categorias de Respostas	Descrição da Variável	Categorias de Respostas
PRECÁRIOS	Domicílios improvisados	Qual a espécie do domicílio? (CadÚnico)	Particular permanente	Qual a espécie do domicílio?	Particular permanente	Espécie de domicílio ocupado	Domicílio particular permanente
			<b>Particular improvisado</b>		<b>Particular improvisado</b>		<b>Domicílio particular improvisado ocupado</b>
			Coletivo		Coletivo		Domicílios coletivo com morador
		Data de atualização (CadÚnico)	Data	Data de atualização	Data	Tipo	<b>Estrutura residencial permanente degradada ou inacabada</b>
	Domicílios rústicos	Qual é o material que predomina na construção das paredes externas deste domicílio?	Alvenaria ou taipa com revestimento	Qual é o material predominante na construção das paredes externas do seu domicílio?	Alvenaria/tijolo com revestimento	Qual é o material é feita a maior parte das paredes externas deste domicílio?	Alvenaria ou taipa com revestimento
			Alvenaria sem revestimento		Alvenaria/tijolo sem revestimento		Alvenaria sem revestimento
			<b>Taipa sem revestimento</b>		Madeira aparelhada		<b>Taipa sem revestimento</b>
			Madeira apropriada para construção (aparelhada)		Taipa revestida		Madeira para construção
			<b>Madeira aproveitada</b>		<b>Taipa não revestida</b>		<b>Madeira aproveitada de tapume, embalagens, andaimes</b>
					<b>Madeira aproveitada</b>		<b>Outro material</b>
			<b>Outro material</b>		<b>Palha</b>		<b>Outro material</b>
		<b>Outro material</b>	<b>Outro material</b>	<b>Sem parede</b>			

Componente	Subcomponente	PnadC (2016-2022)		CadÚnico 2022		Censo 2022			
		Descrição da variável	Categorias de respostas	Descrição da variável	Categorias de respostas	Descrição da variável	Categorias de respostas		
COABITAÇÃO	Unidades Domésticas Conviventes Déficit	Espécie de unidade doméstica	Unipessoal	-	-	Vive em companhia de cônjuge ou companheiro (a)?	Sim		
							Não		
			Nuclear			-	-	Sua mãe ou madrasta mora atualmente neste domicílio?	Sim
									Não
			Estendida			-	-	Seu pai ou padrasto mora atualmente neste domicílio?	Sim
		Composta	Não						
		Condição no domicílio	Pessoa responsável pelo domicílio	Relação de parentesco (nome) com a pessoa Responsável pela Unidade Familiar – RF	Pessoa Responsável Familiar (RF)	Qual é a relação de parentesco ou de convivência com a pessoa responsável pelo domicílio	Pessoa responsável pelo domicílio		
			Outras 18 categorias de resposta com a condição no domicílio em relação ao responsável domiciliar (cônjuge, filho, enteado, genro ou nora, pai, mãe...)		Outras dez categorias de resposta com a condição no domicílio em relação ao responsável domiciliar (cônjuge, filho, enteado, neto, pai ou mãe...)		Outras 19 categorias de resposta com a condição no domicílio em relação ao responsável domiciliar (cônjuge, filho, enteado, genro ou nora, pai, mãe...)		
		Idade dos moradores na data de referência	Número de anos	Data de Nascimento	Dia/mês/ano	Qual é a data de nascimento?	Dia/mês/ano		
		Número de pessoas no domicílio	Número de pessoas	Quantas pessoas moram no seu Domicílio?	Número de pessoas	-	-		
				Quantas famílias moram no seu domicílio?	Número de famílias	Quantas pessoas moravam neste domicílio em 31 de julho de 2022?	Número de pessoas		
		Quantos cômodos estão servindo permanentemente de dormitório para os moradores deste domicílio?	Número de cômodos	Quantos cômodos estão servindo permanentemente de dormitório para os moradores do seu domicílio?	Número de cômodos	Quantos cômodos estão servindo permanentemente de dormitório para os moradores deste domicílio?	Número de cômodos		

Componente	Subcomponente	PnadC (2016-2022)		CadÚnico 2022		Censo 2022	
		Descrição da variável	Categorias de respostas	Descrição da variável	Categorias de respostas	Descrição da variável	Categorias de respostas
COABITAÇÃO	Cômodos	Este domicílio é do tipo:	Casa	Quantos cômodos tem seu domicílio?	1	Tipo	Casa
			Apartamento				Casa de vila ou em condomínio
							Apartamento
							<b>Habitação em casa de cômodos ou cortiços</b>
							Habitação indígena sem paredes ou maloca
			Habitação em casa de cômodos, cortiço ou cabeça de porco				Estrutura residencial permanente degradada ou inacabada
		Este domicílio é?	Próprio de algum morador - já pago	-	-	Este domicílio é?	Próprio de algum morador - já pago, herdado ou ganho
			Próprio de algum morador - ainda pagando				Próprio de algum morador - ainda pagando
			Alugado				Alugado
	Cedido por empregador		Cedido ou emprestado por empregador				
	Cedido por familiar		Cedido ou emprestado por familiar				
	Cedido de outra forma		Cedido ou emprestado de outra forma				
	Outra condição		Outra condição				

Componente	Subcomponente	PnadC (2016-2022)		CadÚnico 2022		Censo 2022	
		Descrição da variável	Categorias de respostas	Descrição da variável	Categorias de respostas	Descrição da variável	Categorias de respostas
<b>ÔNUS EXCESSIVO COM ALUGUEL URBANO</b>	<b>Ônus com aluguel urbano</b>	Rendimento (efetivo) domiciliar (inclusive rendimentos em cartão/tíquete transporte ou alimentação; exclusive o rendimento das pessoas cuja condição na unidade domiciliar era pensionista, empregado doméstico ou parente do empregado doméstico)	Valor em R\$	Valor da renda média total da família. Campo calculado a partir do valor da renda média per capita da família – recalculada automaticamente pelo Sistema de Cadastro Único após o povoamento do CNIS – vezes a quantidade de pessoas na família	Valor em R\$	Qual era o rendimento bruto mensal que recebia normalmente neste e nos outros trabalhos?	Valor em dinheiro, produtos ou mercadorias
		Este domicílio é?	Próprio de algum morador – já pago	-	-	Este domicílio é?	Próprio de algum morador – já pago, herdado ou ganho
			Próprio de algum morador – ainda pagando				Próprio de algum morador – ainda pagando
			<b>Alugado</b>				<b>Alugado</b>
			Cedido por empregador				Cedido ou emprestado por empregador
			Cedido por familiar				Cedido ou emprestado por familiar
			Cedido de outra forma				Cedido ou emprestado de outra forma
			Outra condição				Outra condição
		Situação do domicílio	<b>Urbano</b>	O local onde está situado o seu domicílio tem, na maioria, características	<b>Urbanas</b>	Setor	Número do setor
			Rural				
Qual foi o valor mensal do aluguel pago, ou que deveria ter sido pago, no mês de referência?	Valor em R\$	A família, normalmente, tem despesa mensal com: aluguel	Valor em R\$	-	-		

# SEXO DO RESPONSÁVEL

Componente	2019		2022	
	PnadC	CadÚnico	PnadC	CadÚnico
<b>Habitação Precária</b>	<b>100,0%</b>	<b>100,0%</b>	<b>100,0%</b>	<b>100,0%</b>
Homem	68,6%	9,5%	38,3%	34,2%
Mulher	31,4%	89,9%	61,2%	65,2%
Ignorado	0%	0,6%	0,5%	0,6%
<b>Coabitação</b>	<b>100,0%</b>	<b>100,0%</b>	<b>100,0%</b>	<b>100,0%</b>
Homem	23,1%	8,5%	18,1%	47,0%
Mulher	76,9%	90,9%	81,9%	52,6%
Ignorado	0%	0,6%	0%	0,4%
<b>Ônus</b>	<b>100,0%</b>	<b>100,0%</b>	<b>100,0%</b>	<b>100,0%</b>
Homem	45,9%	10,1%	38,6%	17,2%
Mulher	54,1%	89,3%	61,4%	82,1%
Ignorado	0%	0,6%	0%	0,6%
<b>Déficit Habitacional (PnadC) / Carência habitacional quantitativa (CadÚnico)</b>	<b>100%</b>	<b>100%</b>	<b>100%</b>	<b>100%</b>
Homem	42,1%	10,0%	34,3%	18,8%
Mulher	57,9%	89,3%	65,7%	80,5%
Ignorado	0,0%	0,6%	0,0%	0,6%

Fonte: Dados básicos: CadÚnico (2019, 2021); IBGE (2019, 2022).

Elaboração própria.

(1) Como observado, a designação “carência habitacional” se refere aos conceitos do déficit habitacional aplicados ao CadÚnico.

# COR/RAÇA DO RESPONSÁVEL

Componente/Cor ou raça	2019		2022	
	PnadC	CadÚnico	PnadC	CadÚnico
<b>Habitação Precária</b>	<b>100,0%</b>	<b>100,0%</b>	<b>100,0%</b>	<b>100,0%</b>
Branca	9,1%	18,0%	18,5%	18,0%
Preta	61,6%	21,4%	18,9%	19,2%
Parda	28,6%	59,0%	61,0%	61,2%
Amarela	0,4%	0,8%	0,9%	1,0%
Indígena	0,1%	0,2%	0%	0%
Ignorado	0,1%	0,6%	0,6%	0,7%
<b>Coabitação</b>	<b>100,0%</b>	<b>100,0%</b>	<b>100,0%</b>	<b>100,0%</b>
Branca	4,8%	12,1%	20,8%	17,7%
Preta	25,9%	22,9%	35,9%	21,7%
Parda	67,3%	63,9%	43,3%	59,5%
Amarela	0%	0,2%	0%	0,6%
Indígena	2,0%	0,0%	0%	0%
Ignorado	0%	0,8%	0%	0,5%
<b>Ônus</b>	<b>100,0%</b>	<b>100,0%</b>	<b>100,0%</b>	<b>100,0%</b>
Branca	41,1%	21,5%	31,6%	22,3%
Preta	11,8%	16,3%	20,2%	16,1%
Parda	47,1%	60,8%	45,7%	60,0%
Amarela	0%	0,7%	2,5%	0,7%
Indígena	0%	0,1%	0%	0,2%
Ignorado	0%	0,6%	0%	0,7%
<b>Déficit habitacional (PnadC) / Carência habitacional quantitativa (CadÚnico)</b>	<b>100%</b>	<b>100%</b>	<b>100%</b>	<b>100%</b>
Branca	34,2%	21,3%	29,2%	22,0%
Preta	15,0%	16,5%	23,5%	16,4%
Parda	50,5%	60,8%	45,4%	60,0%
Amarela	0,0%	0,7%	1,9%	0,7%
Indígena	0,4%	0,1%	0,0%	0,2%
Ignorado	0,0%	0,6%	0,0%	0,7%

Fonte: Dados básicos: CadÚnico (2019, 2021); IBGE (2019, 2022).

Elaboração própria.

(1) Como observado, a designação “carência habitacional” se refere aos conceitos do déficit habitacional aplicados ao CadÚnico.

# FAIXA DE RENDA

Componente/Faixa de Renda	2019		2022	
	PnadC	CadÚnico	PnadC	CadÚnico
<b>Habitação Precária</b>	<b>100,0%</b>	<b>100,0%</b>	<b>100,0%</b>	<b>100,0%</b>
Até 1 salário mínimo	43,2%	82,0%	84,4%	81,3%
Mais de 1 até 2 salários mínimos	4,9%	14,9%	15,0%	16,4%
Mais de 2 até 2,5 salários mínimos	0,3%	2,0%	0,6%	1,8%
Mais de 2,5 até 3 salários mínimos		1,0%		0,6%
Mais de 3 até 5 salários mínimos		-		-
Mais de 5 salários mínimos	51,6%	-	0,0%	-
<b>Coabitância</b>	<b>100,0%</b>	<b>100,0%</b>	<b>100,0%</b>	<b>100,0%</b>
Até 1 salário mínimo	1,8%	90,7%	0,0%	76,7%
Mais de 1 até 2 salários mínimos	11,6%	7,9%	5,3%	22,3%
Mais de 2 até 2,5 salários mínimos	17,7%	1,5%	0,0%	0,9%
Mais de 2,5 até 3 salários mínimos	20,9%	0,0%	0,0%	0,0%
Mais de 3 até 5 salários mínimos	24,1%	-	22,1%	-
Mais de 5 salários mínimos	23,9%	-	72,6%	-
<b>Ônus</b>	<b>100,0%</b>	<b>100,0%</b>	<b>100,0%</b>	<b>100,0%</b>
Até 1 salário mínimo	17,5%	65,1%	28,4%	56,4%
Mais de 1 até 2 salários mínimos	56,4%	31,0%	37,7%	39,6%
Mais de 2 até 2,5 salários mínimos	11,9%	3,2%	22,6%	3,3%
Mais de 2,5 até 3 salários mínimos	14,1%	0,8%	11,3%	0,7%
<b>Déficit habitacional (PnadC) / Carência habitacional quantitativa (CadÚnico)</b>	<b>100%</b>	<b>100%</b>	<b>100%</b>	<b>100%</b>
Até 1 salário mínimo	15,1%	65,9%	23,2%	57,9%
Mais de 1 até 2 salários mínimos	47,8%	30,3%	30,6%	38,3%
Mais de 2 até 2,5 salários mínimos	12,8%	3,1%	17,6%	3,2%
Mais de 2,5 até 3 salários mínimos	15,2%	0,8%	8,8%	0,7%
Mais de 3 até 5 salários mínimos	4,3%	-	4,6%	-
Mais de 5 salários mínimos	4,9%	-	15,1%	-

Fonte: Dados básicos: CadÚnico (2019, 2021); IBGE (2019, 2022).

Elaboração própria.

(1) Como observado, a designação "carência habitacional" se refere aos conceitos do déficit habitacional aplicados ao CadÚnico.

# VARIÁVEIS INADEQUAÇÃO DE DOMICÍLIOS

---

Componente	Subcomponente	PnadC (2016-2022)		CadÚnico 2022		Censo 2022	
		Descrição da Variável	Categorias de Respostas	Descrição da Variável	Categorias de Respostas	Descrição da Variável	Categorias de Respostas
Inadequação de infraestrutura urbana	Água	Qual é a principal forma de abastecimento de água utilizada neste domicílio?	Rede geral de distribuição	Qual é a forma de abastecimento de água utilizada no seu Domicílio?	Rede geral de distribuição	Qual é a principal forma de abastecimento de água utilizada neste domicílio?	Rede geral de distribuição
			<b>Poço profundo ou artesiano</b>		<b>Poço ou nascente</b>		<b>Poço profundo ou artesiano</b>
			<b>Poço raso, freático ou cacimba</b>		<b>Cisterna</b>		<b>Poço raso, freático ou cacimba</b>
			<b>Fonte ou nascente</b>		<b>Outra forma</b>		<b>Fonte, nascente ou mina</b>
			<b>Água da chuva armazenada</b>				<b>Carro-pipa</b>
			<b>Outra</b>				<b>Água da chuva armazenada</b>
							<b>Rios, açudes, córregos, lagos e igarapés</b>
		Este domicílio tem acesso a rede geral de distribuição de água?	Sim			O domicílio tem acesso à rede geral de distribuição de água?	Sim
			<b>Não</b>				<b>Não</b>
		Nos últimos 30 dias, com que frequência a água proveniente de rede geral esteve disponível para este domicílio?	Diariamente				
			<b>De 4 a 6 dias na semana</b>				
			<b>De 1 a 3 dias na semana</b>				
			<b>Outra frequência</b>				
		A água utilizada neste domicílio chega:	Canalizada em pelo menos um cômodo	O seu domicílio tem água canalizada para, pelo menos, um cômodo?	Sim	A água utilizada no domicílio chega:	Encanada até dentro da casa, apartamento ou habitação
			<b>Canalizada só na propriedade ou terreno</b>		<b>Não</b>		<b>Encanada, mas apenas no terreno</b>
			<b>Não canalizada</b>				<b>Não chega encanada</b>

Componente	Subcomponente	PnadC (2016-2022)		CadÚnico 2022		Censo 2022	
		Descrição da Variável	Categorias de Respostas	Descrição da Variável	Categorias de Respostas	Descrição da Variável	Categorias de Respostas
Inadequação de infraestrutura urbana	Esgoto	Para onde vai o esgoto do banheiro (sanitário ou buraco de dejeção)?	Rede geral, rede pluvial	De que forma é feito o escoamento do banheiro ou sanitário?	Rede coletora de esgoto ou pluvial	Para onde vai o esgoto do banheiro? Para onde vai o esgoto dos sanitários ou buraco para dejeções?	Rede geral ou pluvial
			Fossa séptica ligada à rede		Fossa séptica		Fossa séptica ligada à rede
			Fossa séptica não ligada à rede		<b>Fossa rudimentar</b>		Fossa séptica não ligada à rede
			<b>Fossa rudimentar</b>		<b>Vala a céu aberto</b>		<b>Fossa rudimentar</b>
			<b>Vala</b>		<b>Direto para um rio, lago ou mar</b>		<b>Vala</b>
			<b>Rio, lago ou mar</b>		<b>Outra forma</b>		<b>Rio, lago ou mar</b>
					<b>Não existe</b>		<b>Outra forma</b>

Componente	Subcomponente	PnadC (2016-2022)		CadÚnico 2022		Censo 2022	
		Descrição da Variável	Categorias de Respostas	Descrição da Variável	Categorias de Respostas	Descrição da Variável	Categorias de Respostas
Inadequação de infraestrutura urbana	Lixo	Qual é o (principal) destino dado ao lixo?	Coletado diretamente por serviço de limpeza	O lixo do seu domicílio	É coletado diretamente	O lixo deste domicílio é:	Coletado no domicílio por serviços de limpeza
			Coletado em caçamba de serviço de limpeza		É coletado indiretamente		Depositado em caçamba de serviço de limpeza
			<b>Queimado (na propriedade)</b>		<b>É queimado ou enterrado na propriedade</b>		<b>Queimado (na propriedade)</b>
			<b>Enterrado (na propriedade)</b>		<b>É jogado em terreno baldio ou logradouro (rua, avenida, etc)</b>		<b>Enterrado (na propriedade)</b>
			<b>Jogado em terreno baldio ou logradouro</b>		<b>É jogado em rio, lago ou mar</b>		<b>Jogado em terreno baldio ou logradouro</b>
			<b>Outro destino</b>		<b>Tem outro destino</b>		<b>Outro destino</b>

Componente	Subcomponente	PnadC (2016-2022)		CadÚnico 2022		Censo 2022	
		Descrição da Variável	Categorias de Respostas	Descrição da Variável	Categorias de Respostas	Descrição da Variável	Categorias de Respostas
Inadequação de infraestrutura urbana	Energia elétrica	Qual(is) a(s) origem(ns) da energia elétrica utilizada neste domicílio?	Utiliza ao menos uma fonte de energia elétrica	Qual é a forma de iluminação utilizada no seu domicílio?	Elétrica com medidor próprio	-	-
					Elétrica com medidor comunitário		
					<b>Elétrica sem medidor</b>		
					<b>Óleo, querosene ou gás</b>		
					<b>Vela</b>		
					<b>Outra forma</b>		
	Com que frequência a energia elétrica, proveniente de rede geral, está habitualmente disponível para este domicílio?	Diária, em tempo integral	-	-	-	-	
		<b>Diária, por algumas horas</b>					
		<b>Outra frequência</b>					
	Pavimentação	-	-	Existe calçamento/pavimento ação no trecho do logradouro (rua, avenida etc.) em frente ao seu domicílio?	Total	Via pavimentada - predominantemente (Pesquisa Urbanística do Entorno dos Domicílios)	Sim
<b>Parcial</b>					Não		
<b>Não existe</b>							

Componente	Subcomponente	PnadC (2016-2022)		CadÚnico 2022		Censo 2022	
		Descrição da Variável	Categorias de Respostas	Descrição da Variável	Categorias de Respostas	Descrição da Variável	Categorias de Respostas
Inadequação edilícia	Armazenamento	Este domicílio dispõe ou faz uso de reservatório, caixa d'água, cisterna, para armazenar a água?	Sim				
			Não				
	Banheiro	Quantos banheiros (com chuveiro e vaso sanitário) de uso exclusivo dos moradores existem neste domicílio, inclusive os localizados no terreno ou na propriedade?	Número de banheiro(s) com chuveiro (ou banheira) e vaso sanitário	No seu domicílio ou na propriedade existe banheiro ou sanitário?	Sim	Quantos banheiros de uso exclusivo com chuveiro e vaso sanitário existem neste domicílio, inclusive os localizados no terreno?	Número
					Não		
	Cômodos igual dormitórios	Quantos cômodos tem este domicílio?	Número	Quantos cômodos tem seu domicílio?	Número	Quantos cômodos tem este domicílio?	Número
		Quantos cômodos estão servindo permanentemente de dormitório para os moradores deste domicílio?	Número	Quantos cômodos estão servindo, permanentemente, de dormitório para os moradores do seu Domicílio?	Número	Quantos cômodos estão servindo permanentemente de dormitório para os moradores deste domicílio?	Número
		Quantos banheiros (com chuveiro ou banheira e vaso sanitário ou privada) de uso exclusivo dos moradores existem neste domicílio, inclusive os localizados no terreno ou na propriedade?	Número	No seu domicílio ou na propriedade existe banheiro ou sanitário?	Sim	Quantos banheiros de uso exclusivo com chuveiro e vaso sanitário existem neste domicílio, inclusive os localizados no terreno?	Número
					Não		

Componente	Subcomponente	PnadC (2016-2022)		CadÚnico 2022		Censo 2022	
		Descrição da Variável	Categorias de Respostas	Descrição da Variável	Categorias de Respostas	Descrição da Variável	Categorias de Respostas
Inadequação edificação	Materiais cobertura	Qual é o material que predomina na cobertura (telhado) deste domicílio?	Telha sem laje de concreto	-	-	-	-
			Telha com laje de concreto				
			Somente laje de concreto				
			Madeira apropriada para construção				
			<b>Zinco, alumínio ou chapa metálica</b>				
			<b>Outro material</b>				
			<b>Não</b>				

Componente	Subcomponente	PnadC (2016-2022)		CadÚnico 2022		Censo 2022	
		Descrição da Variável	Categorias de Respostas	Descrição da Variável	Categorias de Respostas	Descrição da Variável	Categorias de Respostas
Inadequação edilícia	Materiais do piso	Qual é o material que predomina no piso deste domicílio?	Cerâmica, lajota ou pedra	Qual é o material predominante no piso do seu Domicílio?	Terra	-	-
					Cimento		
			Madeira apropriada para construção		Madeira aproveitada		
			Cimento		Madeira aparelhada		
			Terra		Cerâmica, lajota ou pedra		
					Carpete		
			Outro material		Outro material		
Inadequação fundiária	-	Este domicílio é:	Próprio de algum morador - já pago	-	-	Este domicílio é: 1	Próprio de algum morador - já pago, herdado ou ganho
			Próprio de algum morador - ainda pagando				Próprio de algum morador - ainda pagando
			Alugado				Alugado
			Cedido por empregador				Cedido ou emprestado por empregador
			Cedido por familiar				Cedido ou emprestado por família
			Cedido de outra forma				Cedido ou emprestado outra forma
			Outra condição				Outra condição
			O terreno em que está localizado este domicílio é próprio?				Sim
			Não				

# SEXO DO RESPONSÁVEL

Componente/Sexo	2019		2022	
	PnadC	CadÚnico	PnadC	CadÚnico
<b>Domicílios inadequados (PnadC) / Carência habitacional qualitativa (CadÚnico)</b>	<b>100,0%</b>	<b>100,0%</b>	<b>100,0%</b>	<b>100,0%</b>
Homem	43,8%	7,6%	47,0%	14,3%
Mulher	56,2%	91,7%	53,0%	85,1%
Ignorado	0,0%	0,6%	0,0%	0,6%
<b>Domicílios com inadequação de infraestrutura</b>	<b>100,0%</b>	<b>100,0%</b>	<b>100,0%</b>	<b>100,0%</b>
Homem	29,6%	8,4%	49,7%	16,8%
Mulher	70,4%	91,0%	50,3%	82,7%
Ignorado	0,0%	0,6%	0,0%	0,5%
<b>Domicílios com inadequação edilícia</b>	<b>100,0%</b>	<b>100,0%</b>	<b>100,0%</b>	<b>100,0%</b>
Homem	45,8%	6,1%	47,4%	8,0%
Mulher	54,2%	93,1%	52,6%	91,2%
Ignorado	0,0%	0,8%	0,0%	0,8%
<b>Domicílios com inadequação fundiária</b>	<b>100,0%</b>	-	<b>100,0%</b>	-
Homem	48,0%	-	46,9%	-
Mulher	52,0%	-	53,1%	-

Fonte: Dados básicos: CadÚnico (2019, 2021); IBGE (2019, 2022).

Elaboração própria.

(1) Como observado, a designação “carência habitacional” se refere aos conceitos do déficit habitacional aplicados ao CadÚnico.

# COR/RAÇA DO RESPONSÁVEL

Componente/Cor ou raça	2019		2022	
	PnadC	CadÚnico	PnadC	CadÚnico
<b>Domicílios inadequados (PnadC) / Carência habitacional qualitativa (CadÚnico)</b>	<b>100,0%</b>	<b>100,0%</b>	<b>100,0%</b>	<b>100,0%</b>
Branca	27,7%	16,3%	39,2%	16,6%
Preta	18,2%	20,0%	17,6%	20,0%
Parda	54,2%	62,2%	42,0%	61,9%
Amarela	0,0%	0,7%	0,0%	0,7%
Indígena	0,0%	0,1%	1,1%	0,1%
Ignorado	0,0%	0,7%	0,0%	0,6%
<b>Domicílios com inadequação de infraestrutura</b>	<b>100,0%</b>	<b>100,0%</b>	<b>100,0%</b>	<b>100,0%</b>
Branca	35,3%	15,1%	29,4%	15,3%
Preta	10,2%	20,6%	14,2%	20,7%
Parda	54,5%	62,9%	54,6%	62,7%
Amarela	0,0%	0,6%	0,0%	0,6%
Indígena	0,0%	0,1%	1,8%	0,1%
Ignorado	0,0%	0,6%	0,0%	0,5%
<b>Domicílios com inadequação edilícia</b>	<b>100,0%</b>	<b>100,0%</b>	<b>100,0%</b>	<b>100,0%</b>
Branca	25,6%	17,3%	30,9%	18,4%
Preta	24,1%	19,5%	23,8%	19,0%
Parda	50,3%	61,6%	43,4%	60,9%
Amarela	0,0%	0,7%	0,0%	0,8%
Indígena	0,0%	0,1%	1,9%	0,1%
Ignorado	0,0%	0,8%	0,0%	0,8%
<b>Domicílios com inadequação fundiária</b>	<b>100,0%</b>	-	<b>100,0%</b>	-
Branca	34,3%	-	52,7%	-
Preta	4,5%	-	14,1%	-
Parda	61,2%	-	32,1%	-
Amarela	0,0%	-	0,0%	-
Indígena	0,0%	-	1,1%	-

Fonte: Dados básicos: CadÚnico (2019, 2021); IBGE (2019, 2022).

Elaboração própria.

(1) Como observado, a designação “carência habitacional” se refere aos conceitos do déficit habitacional aplicados ao CadÚnico.

# FAIXA DE RENDA

Componente/Faixa de Renda	2019		2022	
	PnadC	CadÚnico	PnadC	CadÚnico
<b>Domicílios inadequados (PnadC) / Carência habitacional qualitativa (CadÚnico)</b>	<b>100,0%</b>	<b>100,0%</b>	<b>100,0%</b>	<b>100,0%</b>
Até 1 salário mínimo	20,3%	74,3%	13,6%	71,9%
Mais de 1 até 2 salários mínimos	24,5%	21,1%	15,6%	23,2%
Mais de 2 até 2,5 salários mínimos	11,4%	3,6%	8,8%	4,1%
Mais de 2,5 até 3 salários mínimos	9,4%	1,0%	7,1%	0,9%
Mais de 3 até 5 salários mínimos	14,9%	-	18,2%	-
Mais de 5 salários mínimos	19,5%	-	36,8%	-
<b>Domicílios com inadequação de infraestrutura</b>	<b>100,0%</b>	<b>100,0%</b>	<b>100,0%</b>	<b>100,0%</b>
Até 1 salário mínimo	28,7%	74,9%	13,1%	72,3%
Mais de 1 até 2 salários mínimos	17,4%	20,3%	27,2%	22,9%
Mais de 2 até 2,5 salários mínimos	14,7%	3,8%	8,9%	4,0%
Mais de 2,5 até 3 salários mínimos	8,1%	1,0%	4,6%	0,9%
Mais de 3 até 5 salários mínimos	6,9%	-	25,1%	-
Mais de 5 salários mínimos	24,1%	-	21,0%	-
<b>Domicílios com inadequação edilícia</b>	<b>100,0%</b>	<b>100,0%</b>	<b>100,0%</b>	<b>100,0%</b>
Até 1 salário mínimo	19,1%	75,5%	21,7%	73,4%
Mais de 1 até 2 salários mínimos	29,2%	20,7%	14,9%	21,9%
Mais de 2 até 2,5 salários mínimos	10,4%	2,8%	13,9%	3,7%
Mais de 2,5 até 3 salários mínimos	13,0%	1,0%	7,5%	0,9%
Mais de 3 até 5 salários mínimos	17,1%	-	17,2%	-
Mais de 5 salários mínimos	11,1%	-	24,9%	-
<b>Domicílios com inadequação fundiária</b>	<b>100,0%</b>	-	<b>100,0%</b>	-
Até 1 salário mínimo	15,6%	-	12,1%	-
Mais de 1 até 2 salários mínimos	14,5%	-	6,4%	-
Mais de 2 até 2,5 salários mínimos	10,5%	-	2,8%	-
Mais de 2,5 até 3 salários mínimos	4,4%	-	8,1%	-
Mais de 3 até 5 salários mínimos	14,9%	-	8,1%	-
Mais de 5 salários mínimos	40,1%	-	62,5%	-

Fonte: Dados básicos: CadÚnico (2019, 2021); IBGE (2019, 2022).

Elaboração própria.

(1) Como observado, a designação "carência habitacional" se refere aos conceitos do déficit habitacional aplicados ao CadÚnico.